



NORSKE KOMMUNER MYTER OG REALITETER

Bjarne Jensen
Gardemoen 22.01 2014


Høgskolen i Hedmark

OMFATTENDE KOMMUNALE STRUKTURREFORMER DE SISTE 50 ÅR

- SCHEI-KOMITEEN -REDUSERTE ANTALL KOMMUNER FRA 744 TIL 443 (1958-67)
- BYUTVIDELSER -REDUSERTE ANTALL KOMMUNER MED 11 (1968-74)
- TALLAKSENKOMITEEN ØKTE ANTALL KOMMUNER MED 11 TIL 454 (1974-77)
- HOVEDKOMITEEN REFORMER I LOKALFORVALTNINGEN (1971-1977):
 - STORE REFORMER I OPPGAVEFORDELING OG FINANSIERING
 - FYLKESKOMMUNEN/FYLKESMANNEN
- 1980-1995 FINANSIERING OG OPPGAVEFORDELING KOMMUNER OG FYLKESKOMMUNER SÆRLIG HELSE OG SOSIALSEKTOREN
- BUVIKKOMITEEN: INNEKLEMTE BYKOMMUNER REDUSERTE ANTALL KOMMUNER MED 19 FRAM TIL 1994
- CHRISTIANSEN UTVALGET (1992) – STORTINGETS KONKLUSJON 1995: KOMMUNESAMMENSLUTNINGER SKAL BASERES PÅ FRIVILLIGHET
- 2003-2005 KS OG KRØD FRAMTIDENS KOMMUNER : 2003 -2013 7 FÆRRE KOMMUNER (ALLE ETTER AT RÅDGIVENDE FOLKEAVSTEMNINGER GA FLERTALL FOR SAMMENSLUTNING)

REDIGERES I TOPP-BUNNTÆST  Høgskolen i Hedmark

ANTALL INTERKOMMUNALE SAMARBEID IRIS-RAPPORT 2013

I REGISTRERTE

- §27 185
- §28 127
- IKS 239
- AS-er 199 (Det store flertallet driver næringsvirksomhet)
- SUM 750

II ANSLAG IKKE REGISTRERTE §27/28 SAMARBEID: CA 100

III ANSLÅR PÅ USIKKERT GRUNNLAG AT DET I TILLEGG ER CA 425 AVTALBASERTE SAMARBEID

NOE AVHENGIG AV HVORDAN INTERKOMMUNALT SAMARBEID DEFINERES ER ANTALLET:

UTVIDET DEFINISJON 1200/1300

VANLIG DEFINISJON 700/800

REDIGERES I TOPP-BUNNTÆST  Høgskolen i Hedmark

KOMMUNER I NORGE FORDELT ETTER INNBYGGERTALL 2008

75 PST AV KOMMUNENE HAR LAVERE INNBYGGERTALL ENN 10.000, MENS 75 PST AV INNBYGGERNE BOR I KOMMUNER MED MER ENN 10.000 INNBYGGERE

UNDER 5000 INNBYGGERE	235 KOM. 11,4 PST AV INNB
5000 - 9999	91 KOM 12,4 PST INNB
10000 - 19999	55 KOM. 16,9 PST INNB
OVER 20000	49 KOM. 59,3 PST INNB

REDIGERES I TOPP-/BUNNTEKST



ERFARINGER DANSK KOMMUNALREFORM

239 KOMMUNER BLE SAMMENSLÅTT TIL 66 KOMMUNER I 2007, MENS 32 KOMMUNER FORTSATTE UFORANDRET

VIRKNINGER I FØLGE FORSKNING:

1. KVALITET KOMMUNALE TJENESTER - HAR IKKE MATERIALE TIL Å VURDERE DET. INNBYGGERNES VURDERING AV TILFREDSHET OG TILIT/INNFLYTELSE SVEKKET.
2. KOSTNADER SVAK ØKNING I KOSTNADSNIVÅ PÅ KORT SIKT – LENGRE SIKT LITT LAVERE ADM.KOST?
3. DEMOKRATI:
 - ANTALL KOMMUNEPOLITIKERE REDUSERT FRA 4600 TIL 2500
 - STYRKET FOLKEVALGTE NØKKELPERSONER PÅ BEKOSTNING AV MENIGE
 - ADMINISTRASJONEN STYRKET SIN POSISJON
 - SENTRALE MYNDIGHETER. STYRKET SIN POSISJON
4. MINDRE FLINK TIL Å SE TJENESTER PÅ TVERS AV SEKTORGRENSE
5. MERE DIREKTIONSORGANISERING PÅ BEKOSTNING AV TRADISJONELL FORVALTNINGSORGANISERING
6. FLERE BORGERSERVICESENTERE – OPPRETTET LOKALE SENTRA FOR TJENESTER

MYE ER OGSÅ UENDRET – VURDERINGEN BASERT PÅ INTERVJUER – SYNSING?

KILDE: Asmus Leth Olsen: Kommunalreformens konsekvenser. Tidsskriftet Politik (2011)

REDIGERES I TOPP-/BUNNTEKST



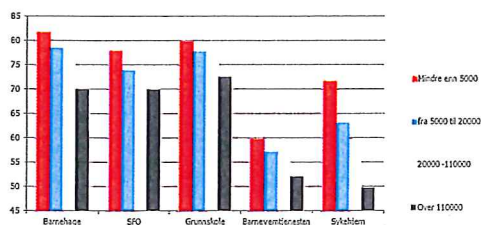
HVA ER EN GOD KOMMUNE?

- YTER TJENESTER INNBYGGERNE ER TIFREDSE MED
- GIR INNBYGGERNE MULIGHET TIL Å PÅVIRKE/INFLUERE TJENESTENE
- GIR INNBYGGERNE MULIGHETER TIL Å MEDVIRKE I UTVIKLINGEN AV SIN KOMMUNE / SINE LOKALSAMFUNN
- GIR MULIGHETER TIL NASJONAL STYRING OG KONTROLL
- BIDRAR TIL GODT SAMARBEID OG SAMSPILL MELLOM OFFENTLIGE MYNDIGHETER OG TJENESTER FRA ULIKE FORVALTNINGSNIVÅER
- GIR EFFEKTIV TJENESTEYTING (EKSEMPEL HELSETJENESTER LEON/BEON)
- STIMULERER TIL GOD NÆRINGSUTVIKLING
- ROBUSTE KOMMUNER – SIKKERHET OG STABILITET KNYTTET TIL KOMMUNALE TJENESTER

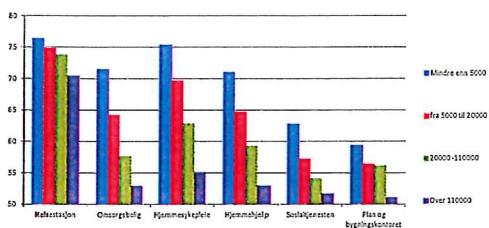
REDIGERES I TOPP-/BUNNTEKST



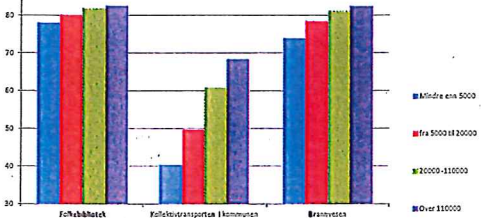
TILFREDSHET MED KOMMUNALE TJENESTER ETTER STØRRELSE. DIFI 2013

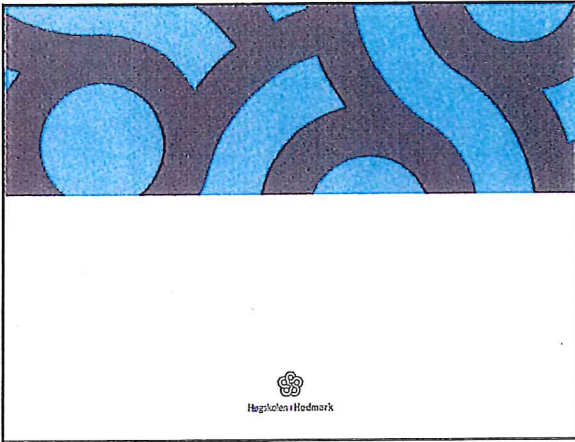


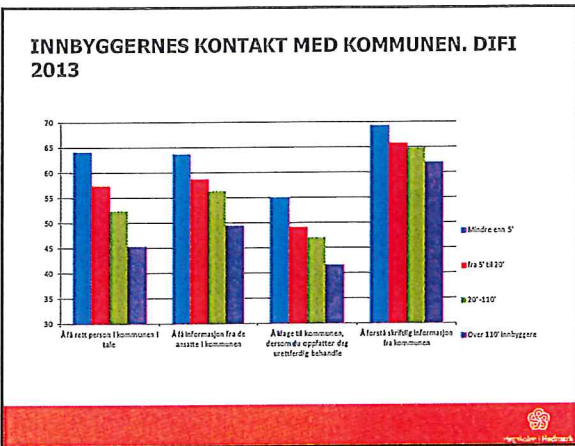
TILFREDSHET KOMMUNALE TJENESTER. DIFI 2013

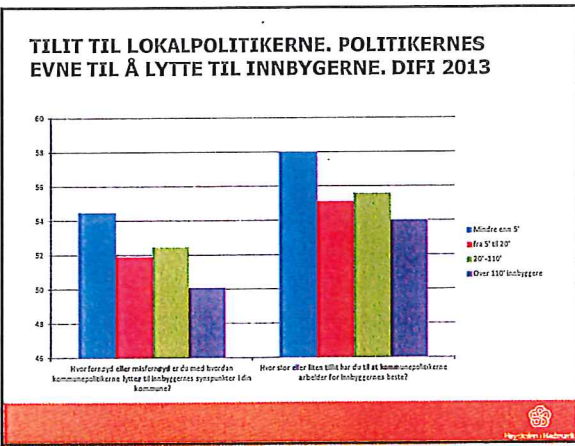


Figur 3. Gjennomsnittskår for 3 kommunale tjenester









FORDELER OG ULEMPER MED STORE OG SMÅ KOMMUNER

- KOSTNADER – KOSTNADSVARIASJONER SKYLDES FØRST OG FREMST BOSETTINGSTRUKTUR OG BEFOLKNINGSSAMMENSETTING
- SAMARBEID MELLOM KOMMUNER VIKTIG FOR KOMMUNAL INNOVASJON OG EFFEKTIVITET. INTERKOMMUNALT SAMARBEID ER IKKE ET DEMOKRATISK PROBLEM. OMFANG OVERDRIVES. BRUKES BÅDE AV SMÅ OG STORE KOMMUNER
- REKRUTTERING – PERSONALPOLITIKK OG FAGOMRÅDER ER MEST AVGJØRENDE
- INNBYGGERNES INNVIKKNING OG MEDVIRKNING ER STØRST I SMÅ KOMMUNER. SYNKER MED ØKENDE KOMMUNESTØRRELSE
- INNBYGGERNES TILFREDSHET MED KOMMUNALE TJENESTER ER HØYEST I SMÅ KOMMUNER. SYNKER MED ØKENDE KOMMUNESTØRRELSE
- HELHETSTENKNING – SMÅ KOMMUNER HAR LETTERE FOR Å SE PÅ TVERS AV SEKTORER
- FAGMILJØER – STORE KOMMUNER HAR STØRRE FAGMILJØER
- SENTRALSTYRING – STORE OG MEST HULIG LIKE KOMMUNER ER LETTERE Å STYRE FRA DEPARTEMENT OG DIREKTORATER
- KONKURRANSEUTSETTING/MARKEDSLØSNINGER – STORE KOMMUNER GIR STØRST MULIGHETER FOR MARKEDSLØSNINGER OG KONKURRANSEUTSETTING AV KOMMUNALE TJENESTER

REDIGERES I TOPP-BUNNTEKST



100 KOMMUNER VIL GI NORGE MONSTERKOMMUNER

- MÅLT VED FOLKETALL VIL NORGE SAMMEN MED DANMARK OG LATVIA HA DE STØRSTE KOMMUNER I EUROPA ETTER STORBRIANIA
- MÅLT VED AREAL DE KLART STØRTSTE KOMMUNER I EUROPA – DOBBELT SÅ STORE SOM DE SVENSKES SOM I DAG HAR STØRST KOMMUNER ETTER AREAL
- FORESLÅTT I FLERE ANALYSER OG RAPPORTER AV SVÆRT AKTIVE FORSKERE/UTREDERE
 - RUNE SØRENSEN PROFESSOR BI
 - JØRN RATTSSØ PROFESSOR NTNU
 - GEIR VINSAND NIVI

REDIGERES I TOPP-BUNNTEKST