



NORSKE KOMMUNER I ET EUROPEISK PERSPEKTIV FAKTA OM STRUKTUR

LOKALSAMFUNNSFORENINGEN, GARDEMOEN
07.09.09

PROFESSOR BJARNE JENSEN



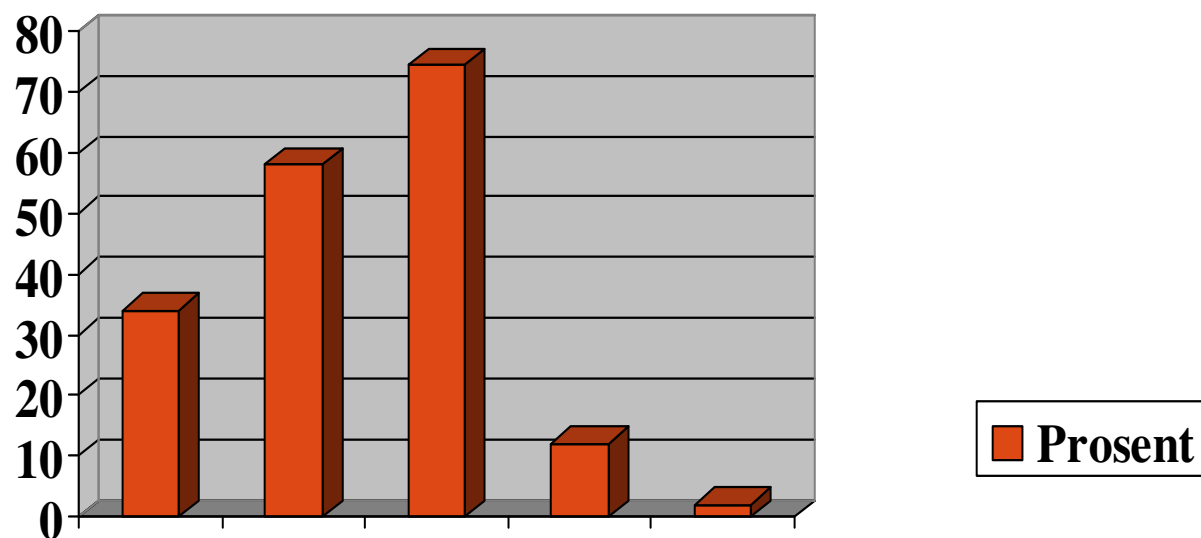
Høgskolen i Hedmark

KOMMUNER I NORGE FORDELT ETTER INNBYGGERTALL 2008

75 PST AV KOMMUNENE HAR LAVERE INNBYGGERTALL ENN 10.000, MENS 75 PST AV INNBYGGERNE BOR I KOMMUNER MED MER ENN 10.000 INNBYGGERE

UNDER 5000 INNBYGGERE	235 KOM. 569.468 INNB
5000 - 9999	91 KOM 639.002 INNB
10000 - 19999	55 KOM. 783396 INNB
<u>OVER 20000</u>	<u>49 KOM. 2745.305 INNB</u>
<u>SUM</u>	<u>430 KOM. 4737.171 INNB</u>

BEFOLKNINGEN I NORGE FORDELT PÅ KOMMUNESTØRRELSE



Over 50 000 innb.
Over 20 000 innb.
Over 10 000 innb.
Under 5 000 innb.
Under 2 000 innb.

FELLES FOR LOKALFORVALTNINGEN I EUROPEISKE LAND

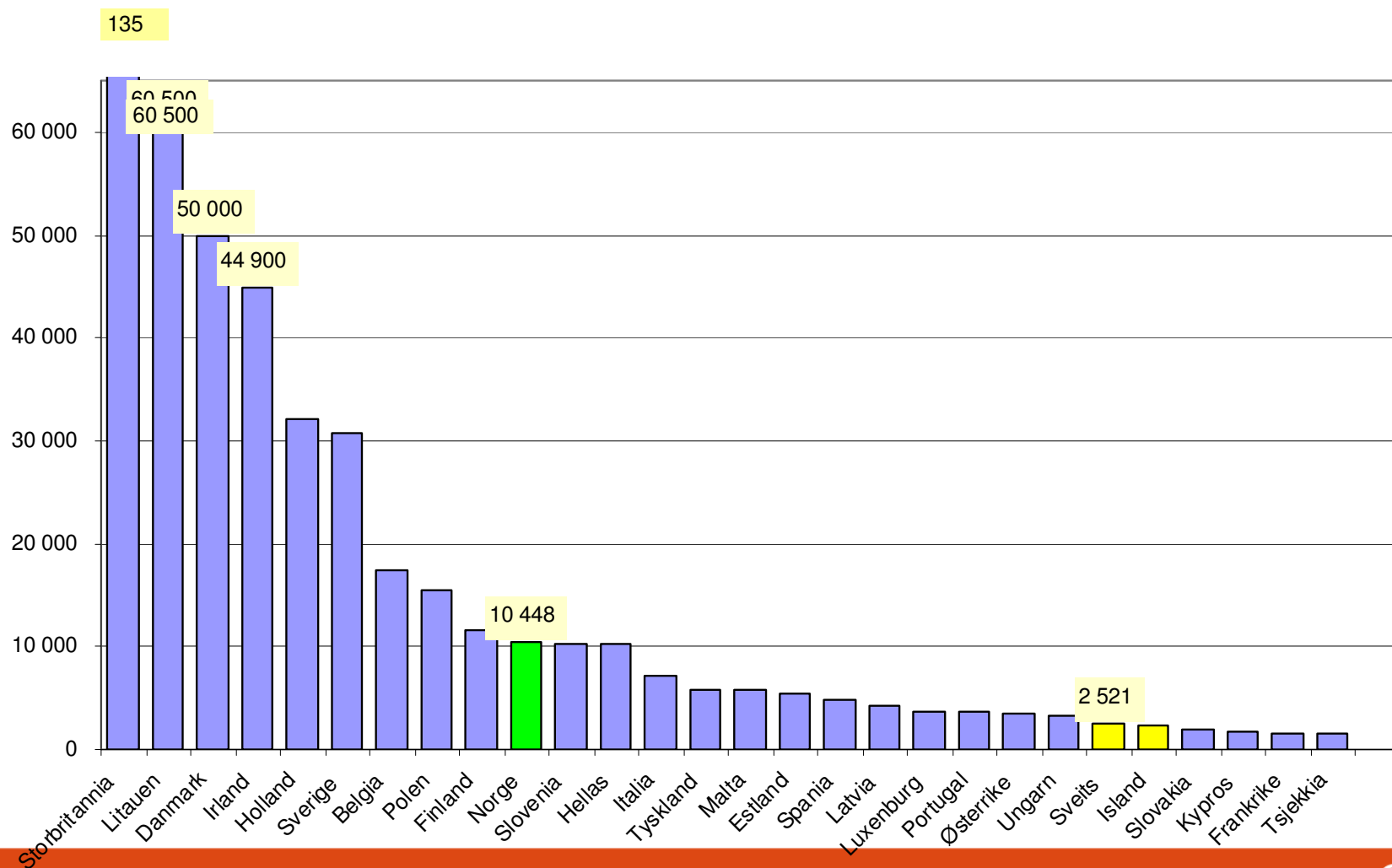
- KOMMUNENENES PÅLAGTE OPPGAVER ER RELATIV LIKE
- SAMME UTFORDRINGER KNYTTET TIL FUNDAMENTALE FORHOLD SOM:
DEMOGRAFI, MILJØ, URBANISERING, EUROPISERING OG GLOBALISERING, IT-TEKNOLOGI, MER KREVENDE INNBYGGERE, SØKEN ETTER NYE ORGANISASJONS - OG STYRINGSFORMER, RESSURSKNAPPHEIT I FORHOLD TIL OPPGAVER, LEGITIMITET.
- MOTSTAND MOT STRUKTURENDRINGER
- KOMPLEKST FORHOLD STAT, REGIONER OG KOMMUNER

ULIKT I DE ENKELTE LAND

- KOMMUNESTRUKTUR
- REGIONAL ORGANISERING / MELLOMNIVÅET
- RESSURSBRUK

GJENNOMSNIITTLIG KOMMUNESTØRRELSE I EU LANDENE OG ISLAND, NORGE OG SVEITS

GJENNOMSNIITTLIG ANTALL INNB. PR. KOMMUNE i 2002/2003



MELLOMNIVÅ MED FOLKEVALGT STYRING -

AV DISSE LANDENE HAR:

- 8 LAND IKKE MELLOMNIVÅ (SMÅ I FOLKETALL OG AREAL – ISLAND, LUXENBOURG, MALTA, KYPROS, SLOVENIA, ESTLAND, LITAUEN - OG BULGARIA).
- 19 HAR ETT ELLER TO MELLOMNIVÅ (DE STØRSTE).
- I FINNLAND ER MELLOMNIVÅET INTERKOMMUNALT. I PORTUGAL ER DET STATLIG.

EU (GJENNOMSNIITT) OG NORGE NØKKELTALL KOMMUNESTRUKTUR

EU (2005)

NORGE (2008)

GJENNOMSNITTLIG KOMMUNESTØRRELSE INNBYGGERE	5410	11022
GJENNOMSNITTLIG STØRRELSE AREAL	47 KM2	710 KM2
ANDEL KOMMUNER MED FÆRRE ENN 5000 INNB	82 PST	55 PST
KOMMUNE OG MELLOMNVÅETS UTGIFTER SOM PST.ANDEL BNP	15,8 PST (2005)	BNP 12,0 PST BNP EKS. OLJE OG GASSINNT. 13,9 (2006)

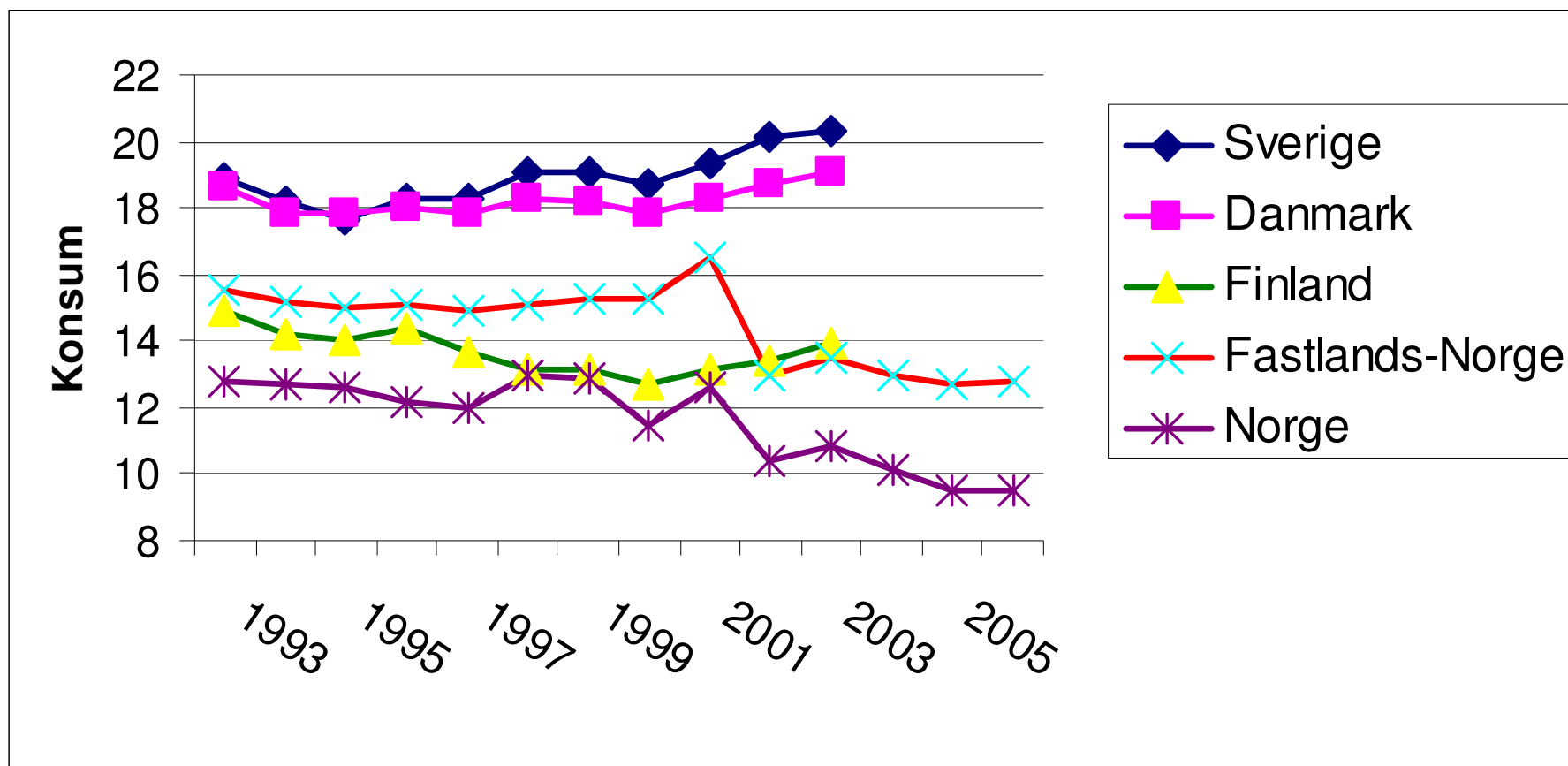
OPPGAVER OVERFØRT FRA KOMMUNER / FYLKESKOMMUNER TIL STATEN I NORGE

- Poli/lensmenn
- Likningskontorene
- Folkeregistrene
- Arbeidstilsynet, Arbeidskontorene
- Trygdekontorene
- Sykehusene
- Rusomsorg
- Barnevernsinstitusjonene
- Forliksrådene

Står for tur ?

- **Sosialkontorene**
- **Skatteinnkreving**
- **Barnehager?**
- **Skolene?**
- **Havnevesenet**

KOMMUNALT KONSUM PST. ANDEL AV BNP



GJENNOMGÅENDE RESULTATER FRA FORSKNING OG UNDERSØKELSER OM KOMMUNER I NORGE

- DET ER IKKE DOKUMENTERT AT SAMMENSLUTNING AV KOMMUNER ELLER FÆRRE KOMMUNER GIR KOSTNADSBESPARELSER ELLER MER EFFEKTIVE OFFENTLIGE TJENESTER
- DET ER DOKUMENTERT AT INNBYGGERNE I SMÅ KOMMUNER ER MER TILFREDS MED DE KOMMUNALE TJENESTER ENN INNBYGGERNE I STØRRE KOMMUNER
- DET ER DOKUMENTERT AT INNBYGGERNE I SMÅ KOMMUNER HAR STØRRE TILLIT TIL KOMMUNEN OG DE FOLKEVALGTE ENN INNBYGGERNE I STØRRE KOMMUNER
- **HVORVIDT KOMMUNESAMMENSLUTNINGER VIL GI BEDRE DEMOKRATI, BEDRE KOMMUNALE TJENESTER, LAVERE KOSTNADER KNYTTET TIL KOMMUNALE TJENESTER OG BEDRE REGIONAL UTVIKLING ER SYNSING OG IKKE DOKUMENTERT MED FAKTA ELLER FORSKNING**

DANSKE MENINGER FØR OG ETTER KOMMUNESAMMENSLUTNINGENE

- PÅ SPØRSMÅLET: "DET VIL GIVE BEDRE OFFENTLIG SERVICE, NÅR KOMMUNERNE SAMMENLÆGGES TIL STØRRE ENHEDER" VAR 43 PST ENIGE I 2003.
- PÅ SPØRSMÅLET: "DET HAR GIVET BEDRE SERVICE, AT KOMMUNERNE ER BLEVET SAMMENLAGT TIL STØRRE ENHEDER" VAR KUN 7 PST ENIGE I 2008.
- PÅ SPØRSMÅLET: "DET VIL FORRINGE DEMOKRATIET, AT KOMMUNERNE SAMMENLÆGGES TIL STØRRE ENHEDER" VAR KUN 20 PST ENIGE I 2003.
- PÅ SPØRSMÅLET: "DET HAR FORRINGET DEMOKRATIET AT KOMMUNERNE ER BLEVET SAMMENLAGT TIL STØRRE ENHEDER" VAR 43 PST ENIGE I 2008.

Kilde: Ugebrevet Mandag Morgen og Zaperas

SAMHANDLINGSREFORMEN OG KOMMUNESTRUKTUR

- SAMHANDLINGSPROBLEMENE I DAG MELLOM SPESIALISTHELSETJENESTEN OG KOMMUNEHELSETJENESTEN SYNES STØRST I DE STØRSTE KOMMUNER
- SAMHANDLINGSREFORMENS MÅLSETTINGER ER VIKTIGE. REFORMEN KAN SIKKERT ORGANISERES OG FINANSIERES SLIK AT DET SKAPER VANSKELIGHETER FOR DE MINDRE KOMMUNER.
MEN REFORMEN KAN OGSÅ ORGANISERES OG FINANSIERES SLIK AT SLIKE PROBLEMER IKKE OPPSTÅR OG AT SMÅKOMMUNENES FORTRINN UTNYTTES.

KOMMUNESTRUKTUR I NORGE MED MINIMUMSSTØRRELSE 20000 INNB (FORSLAG FRA RATTSØ)

- ANTALL KOMMUNER REDUSERES FRA DAGENS 430 TIL 90 - 100
DVS. NESTEN 4 AV DAGENS 5 KOMMUNER MÅ LEGGES NED.
- GJENNOMSNITTSSTØRRELSE BLIR 50000 – 55000
-BARE STORBRIANIA HAR STØRRE GJENNOMSNIITT.
-VÅR STØRRELSE SAMME SOM DANMARK OG LITHAUEN, TRE
GANGER STØRRE ENN BELGIA OG NESTEN 50 PST STØRRE ENN
NEDERLAND – TO AV EUROPAS MEST TETTBEFOLKETE.
- GJENNOMSNITTSAREAL PR. KOMMUNE BLIR OVER 3000 KM² –
DOBBELT SÅ STORT SOM I SVERIGE SOM ER EU-LANDET MED
STØRST KOMMUNER I AREAL (1552 KM²)